

サービス付き高齢者向け住宅

登録番号 札-12 第 40 号

勤医協もなみの里在宅総合センター

勤医協藤野高齢者専用住宅

みなみ風

藤野の静かな環境が自慢です

生活保護や低所得の方は減免制度もあります。

特別養護老人ホームもなみの里とも連携しています

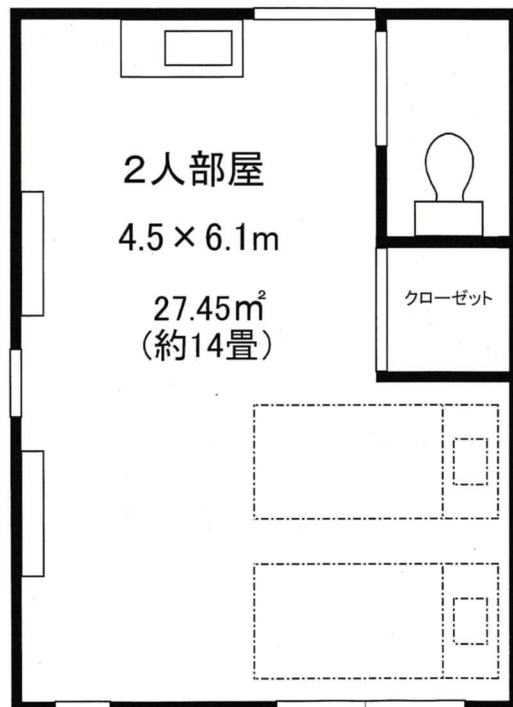
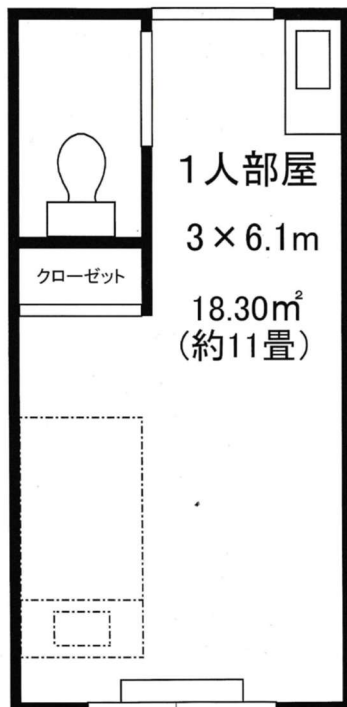


サービス付き高齢者向け住宅 みなみ風 について

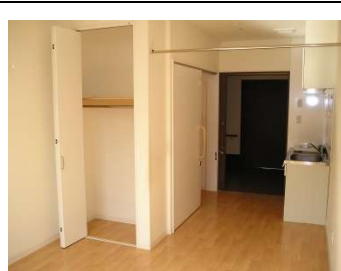
- ・安否確認（状況把握）、生活相談、住宅行事（みなみ風喫茶・健康相談会等）に務めています。
- ・一人ひとりの状況に応じて各種介護サービスを利用し、生活の継続ができるよう、各種介護サービス事業所と連携を保っています。
- ・定 員：「42 名」 入居対象 60 歳以上
- ・部屋数：一人部屋「38 室」
二人部屋「 2 室」
- ・各居室にトイレ、ミニクローゼット、洗面所
- ・ケアコール：全室、共用浴室
- ・食 事：3 食契約 年中無休提供 1 階食堂集合
- ・共用浴室は原則一時間枠での個別利用ができます
- ・共用洗濯機・乾燥機は実費（後記）がかかります
- ・夜間：守衛対応
- ・施設内禁煙 火気厳禁 ペット不可
- ・内科、歯科「訪問診療」可能



居 室



個室（窓方向）



個室（入口方向）・クローゼット



洗面台



トイレ

月額利用料金のご案内

※ 低所得、生活保護の世帯の方は当法人基準を設けていますのでご相談ください ※
敷金は居住費の1ヶ月分をお預かり、居住費等は前払い、食費は後払いで徴収させていただきます。

1ヶ月間にかかる費用 (全て税込み)	一人部屋 (一般)	一人部屋 (生活保護受給の方)	二人部屋
□居住費	38,000 円	36,000 円	57,000 円
□食費 (30日分の場合)	45,300 円	45,300 円	90,600 円
□管理費	30,000 円	19,000 円	46,500 円
□生活支援サービス費	10,000 円	2,000 円	15,000 円
■合 計	123,300 円	102,300 円	209,100 円
□冬期間暖房費 (10月～翌5月)	7,000 円	7,000 円	8,000 円
■冬期間合計	130,300 円	109,300 円	217,100 円
利用の都度かかる費用	個別利用でかかる費用		
□洗濯機 (1回) 200～500 円	□駐車場 (1台月額) 5,000 円		
□乾燥機 (1回) 100 円			

食費：1日1,510円、管理費には施設維持管理費及び水光熱費（共用部等）が含まれます。

※低所得（当法人独自基準）の収入の方へは独自減免制度を設けていますのでご相談下さい。

《入居時にお持ちになるものの参考例》

- ベッド一式、小テーブル、いす
- 衣類、タオル類、タンス、衣装ケース、室内用物干し、洗面用具
- テレビ・台、電話器（固定・携帯）、小～中型冷蔵庫、掃除機、掃除用具類
- お茶、お菓子用程度の食器類、電気ポット
- クズかご、ゴミ袋、自治体指定ゴミ袋（燃やせる、燃やせないゴミ用・5～10リットルが主）
- 仏壇可 ただし、電池式のローソク、線香に限る

《不要・禁止物》

- タバコ、ライター、マッチ、ストーブ類



1階食堂ホール



談話コーナー



浴室



洗濯室



玄関内

併 設 事 業 所

【勤医協居宅介護支援事業所 もなみの里】 Tel 011-590-8276 Fax 011-594-3365

居宅計画サービス作成、サービス事業者との連絡調整、24 時間相談対応

【勤医協ヘルパーステーション もなみの里】 Tel 011-590-8278 Fax 011-594-3365

入浴・排泄・食事等の介護、その他生活全般にわたる援助等

【勤医協定期巡回随時対応型訪問介護看護 もなみの里】 Tel 011-590-8278 Fax 011-594-3365

服薬・入浴・排泄・食事等について毎日数回程度日常生活を支援し、自立生活を支援・援助等

必要に応じた訪問看護による療養支援等

連 携 事 業 所

【勤医協つきさむ訪問看護ステーション もなみの里サブステーション】

Tel 011-588-2702 Fax 011-588-2700

療養生活上の相談、著変時の相談・対応等

【勤医協デイサービス もなみの里】 Tel 011-588-2704 Fax 011-588-2700

入浴・排泄・食事等の介護、健康状態の確認、機能訓練、レク・外出企画等

み な み 風 所 在 地

〒061-2283 札幌市南区藤野 3 条 4 丁目 15 番 35 号

TEL. 011-594-3366

FAX. 011-594-3365

公 共 交 通 機 関

- ・乗車 地下鉄真駒内駅 じょうてつバス4番乗り場 12 系統「藤野4-11」行
- ・下車 「藤野4-4」 ・徒歩5～10分

