

併設事業所一覧

勤医協デイサービスさんぼみち（定員 15 名 地域密着型）

介護を受ける状態となった場合においても、ご本人が出来るだけ自宅でご本人の能力に応じ自立した日常生活を過ごせるよう、必要な日常生活上の支援及び機能訓練を行い、ご本人の社会的孤立感の解消と心身の機能維持並びにご本人とご家族の身体的また精神的負担の軽減を図る取り組みを行います。

勤医協訪問介護看護 24 時間ココロ

サービス概要：日中・夜間を通じて訪問介護と訪問看護を連携のもと、定期巡回サービスと随時の訪問サービスを受けることができます。

- ・定期巡回サービス：入浴・排泄・食事等の介護、援助を予め決められた予定と内容で定期的にヘルパーや看護師が訪問します。
- ・随時訪問サービス：困った時に備え付けのケアコールボタンでオペレーターと繋がる安心。必要に応じてヘルパーや看護師が訪問します。

勤医協ヘルパーステーションきよた

身体介護：車椅子・ベッド移乗、排泄・更衣介助、入浴介助、ヘルパーと一緒に生活動作（買物掃除調理）
生活援助：掃除、洗濯、調理、ベッドメイク、買い物やお薬受取りの代行業務
上記生活支援サービス等をご自宅（住居居室）に訪問して行い安心して暮らせる支援を行います。

所在地

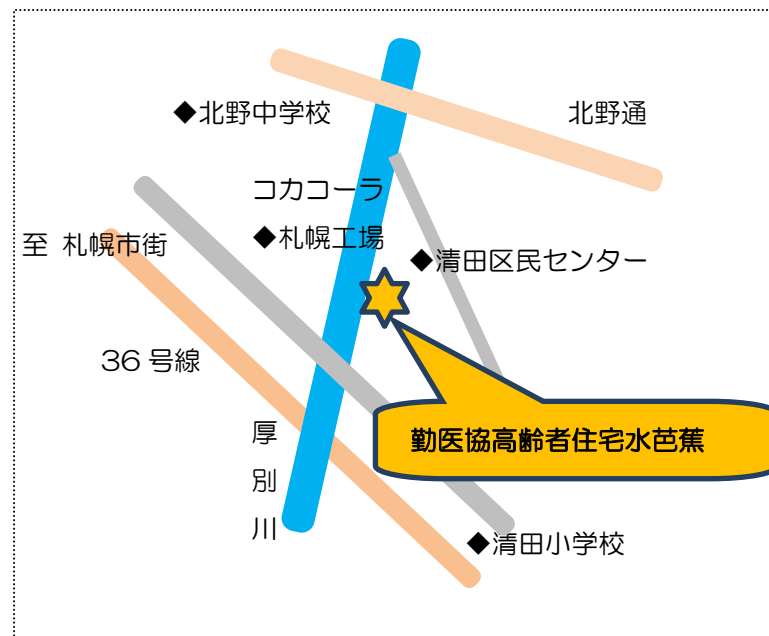
〒004-0841 札幌市清田区清田1条2丁目5-8

電話 011-887-1294

FAX 011-886-9955

公共交通機関のご案内

- ① 地下鉄南郷18丁目駅→乗り換え
中央バス62 清田小学校前下車
→徒歩 7～8 分
- ② 地下鉄大谷地駅→乗り換え
中央バス 清田区役所前下車
→徒歩 12～13 分
- ③ 自家用車ご利用の場合は
住宅正面の駐車場をご利用ください



勤医協サービス付き高齢者住宅

高齢者専用住宅 水芭蕉

登録番号 札-12 第37号



住宅の近くに水芭蕉の群生地があります。花言葉の「美しい思い出、変わらぬ美しさ」を高齡者住宅にイメージしてネーミングしました。

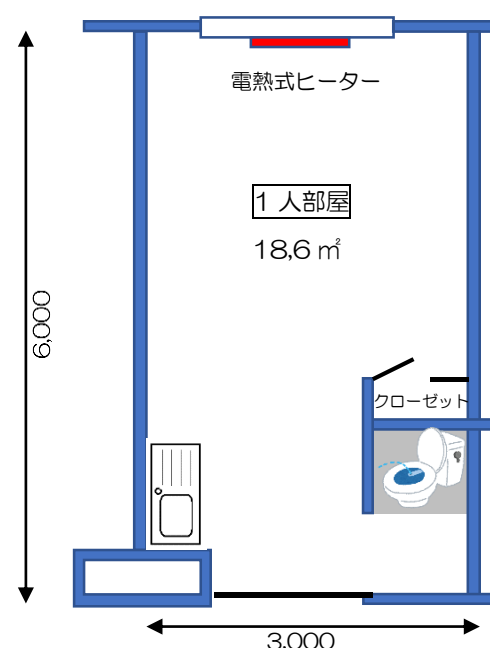
サービス付き高齢者住宅ご利用について

毎日の安否確認、食事提供サービス、生活相談サービスが受けられる高齢者専用住宅です。60歳以上の方がご入居可能で、障がいのある方もご入居できます。日常的に介護サービスが必要な方へは併設の訪問介護や、24時間対応の定期巡回サービスでの支援が可能です。

連携している勤医協訪問看護や、近隣の往診をご利用になれば、医療的ケアも受けながら暮らしていくこともできます。

併設デイサービスで見慣れた職員と楽しく機能訓練や入浴が可能です。

居室概要



室内にウォシュレット付トイレがあり、手すりも設置されています。暖房は電気式ヒーターで、サーモスタット機能が装備されています。寒い冬期も一定温度コントロールで快適に暮らせます。

各居室にはトイレ、ミニクローゼット、洗面所があります。 食堂、浴室は共同利用となります。



ホール



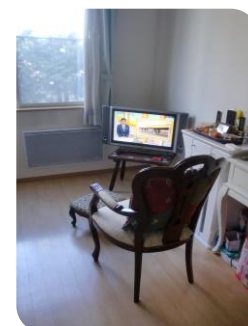
お食事(朝食参考)



お風呂



洗濯室



居室内



居室内



トイレ



洗面コーナー



クローゼット

月額利用料金のご案内

敷金は居住費の1ヶ月分をお預かりします。居住費は前払い、食費は後払いで徴収させていただきます。

(全て税込)		個室	
居住費		38,000円	
食費(30日分の場合)		45,300円	
管理費		30,000円	
生活支援サービス費		10,000円	
合計		123,300円	
冬期間暖房費(10月～翌5月)		7,000円	
冬期間合計		130,300円	
利用の都度かかる費用		個別利用でかかる費用	
洗濯機(1回)	200円	駐車場(1台月額)	5,000円
乾燥機(1回)	100円		

食費：1日(3食) 1,510円 管理費には施設維持管理費及び水光熱費が含まれます。

※生活保護や低所得(当法人独自基準)の収入の方へは独自減免制度を設けていますのでご相談下さい。

《入居時にお持ちになるものの参考例》

- ベッド
- 小タンス、衣類を入れるケースなど
- 室内用物干し、ハンガー
- テレビ、電話、冷蔵庫(小さいもの)、掃除機
- テーブル、いす(必要な場合)
- お茶道具、電気ポット、食事の時は食堂に湯呑茶碗をお持ちください
- お菓子用の食器、果物ナイフ
- ゴミ袋、クズかご、お部屋のゴミは当該自治体の指定ゴミ袋をご用意ください
- 洗面用具、入浴用タオル類